

Contexte hydrogéologique dans le département du Maine-et-Loire (49)

Principaux aquifères

- Alluvions
- Pliocène
- Miocène
- Séno-Turonien sous couverture Tertiaire
- Séno-Turonien
- Cénomaniens
- Jurassique
- Socle

Tectonique

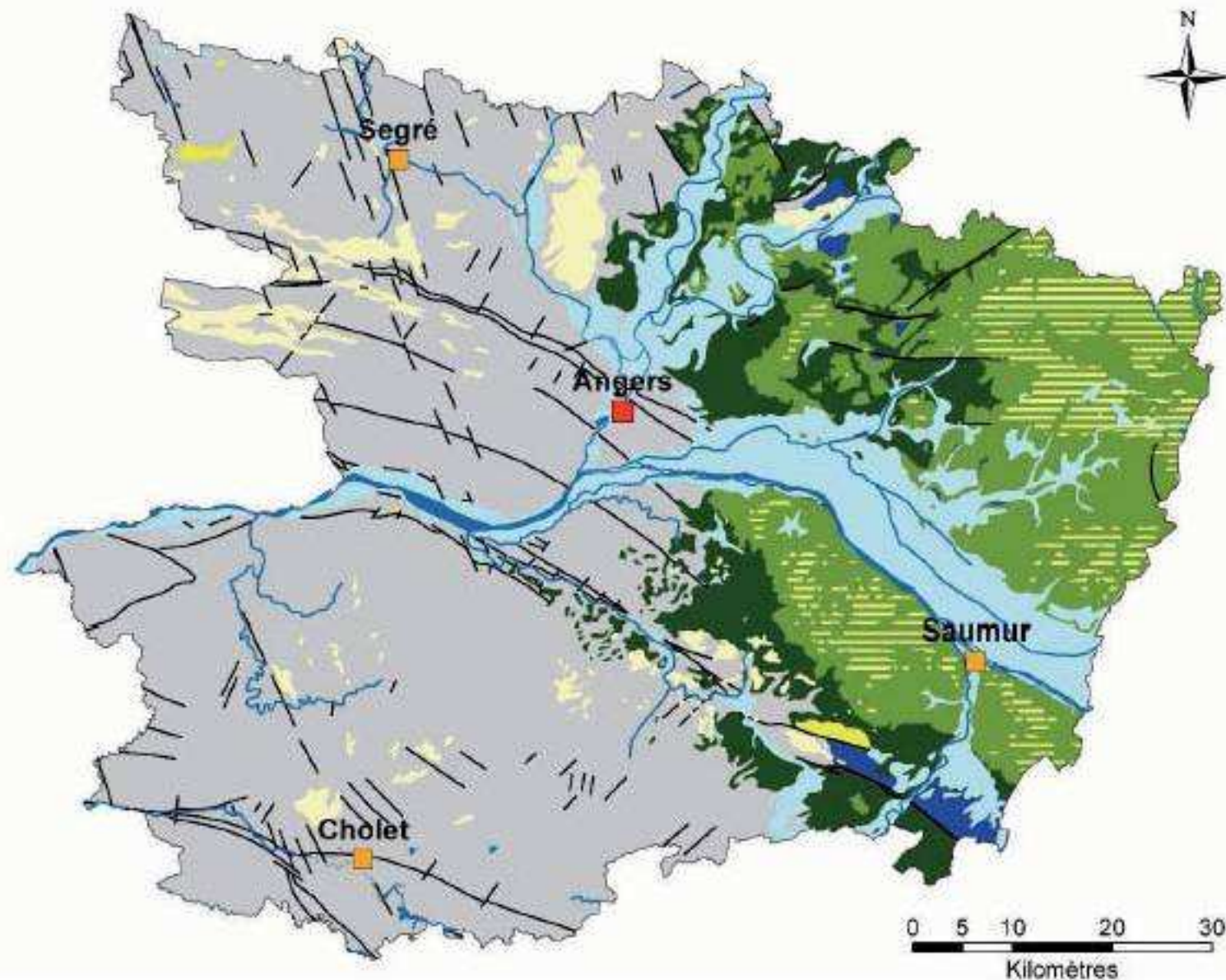
- Faille

Réseau hydrographique

- Cours d'eau majeurs

Principales villes

- Préfecture
- Sous-préfecture



Carte hydrogéologique simplifiée du Maine-et-Loire.