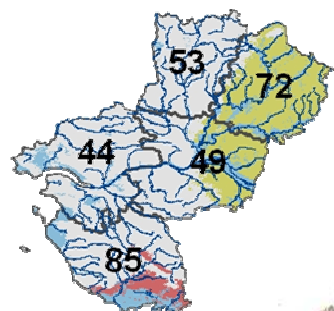
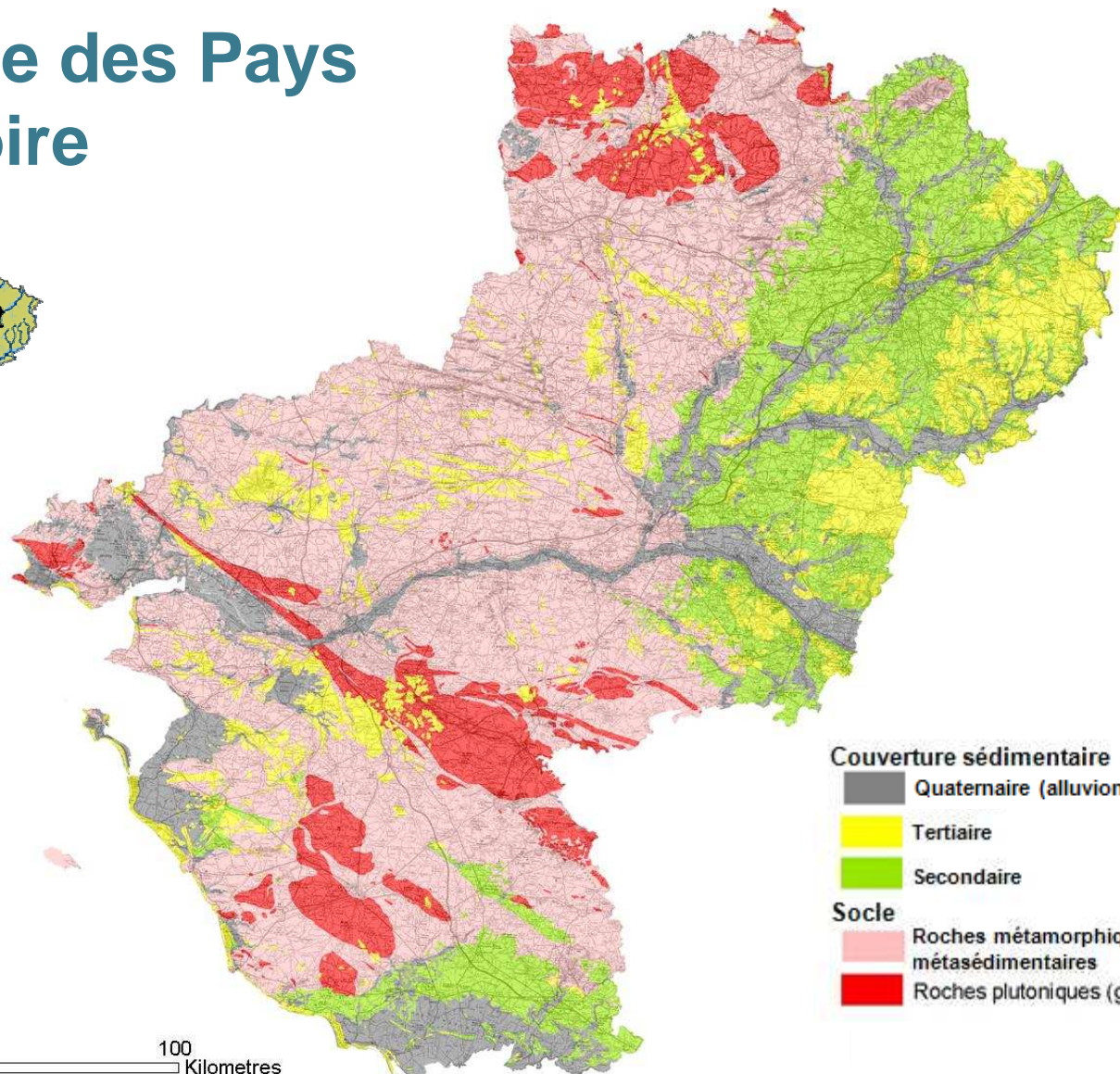


# Géologie des Pays de la Loire



## Domaine géologique

- Actuel
- B. d'Aquitaine
- B. de Paris
- Massif armoricain



## Couverture sédimentaire

- Quaternaire (alluvions)
- Tertiaire
- Secondaire

## Socle

- Roches métamorphiques et métasédimentaires
- Roches plutoniques (granite, diorite)

0 50 100 Kilometres



Carte simplifiée de la géologie au 1/250.000 des Pays de la Loire