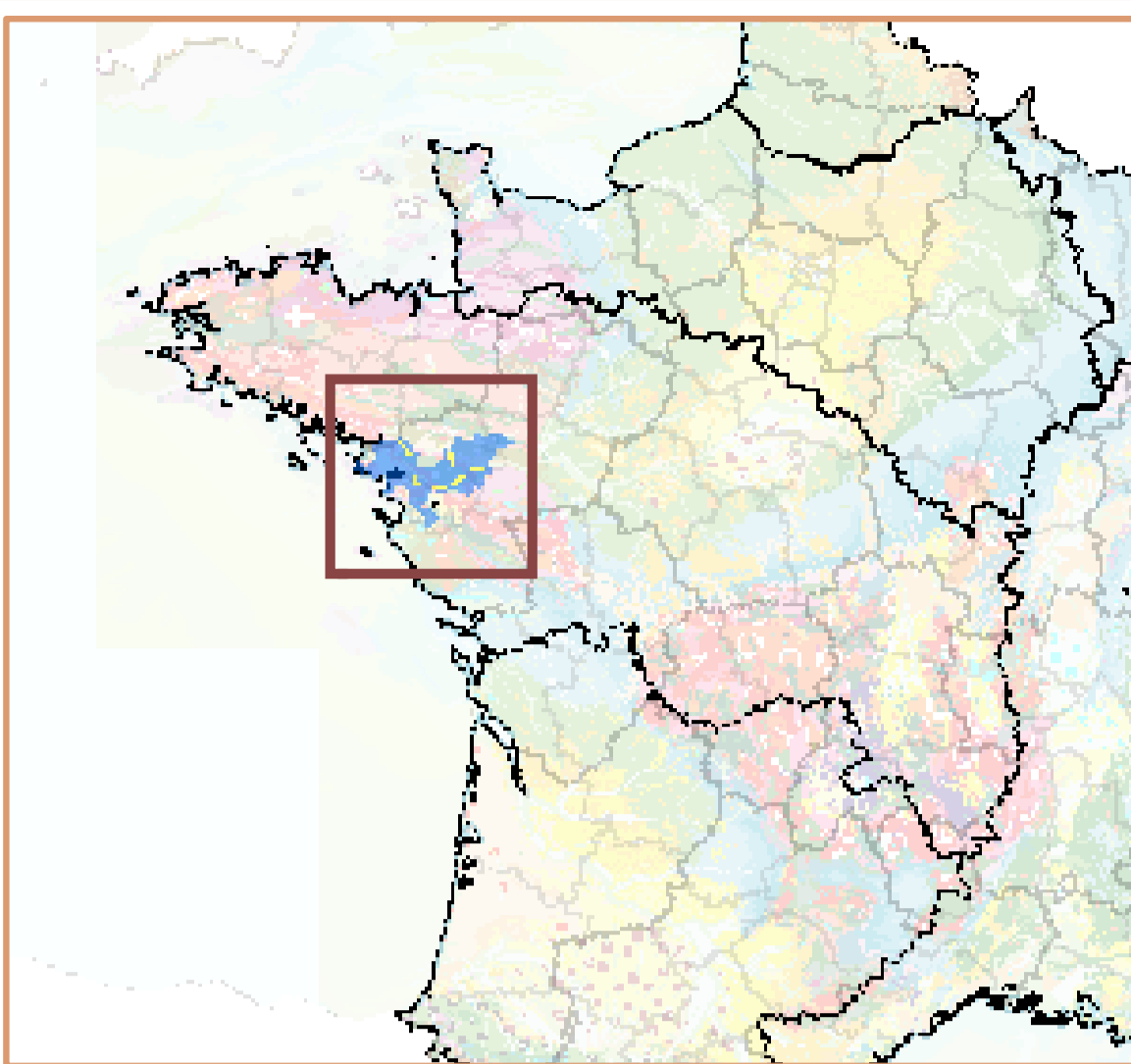


Masse d'eau souterraine : **4022** EU Code **FRGG022**

Nouveau code national (Sandre ve1.1) : **GG022**

**Estuaire - Loire**



Eco-Region  
Plaines occidentales  
District  
La Loire, les cours d'eau côtiers vendéens et bretons

Caractéristiques principales

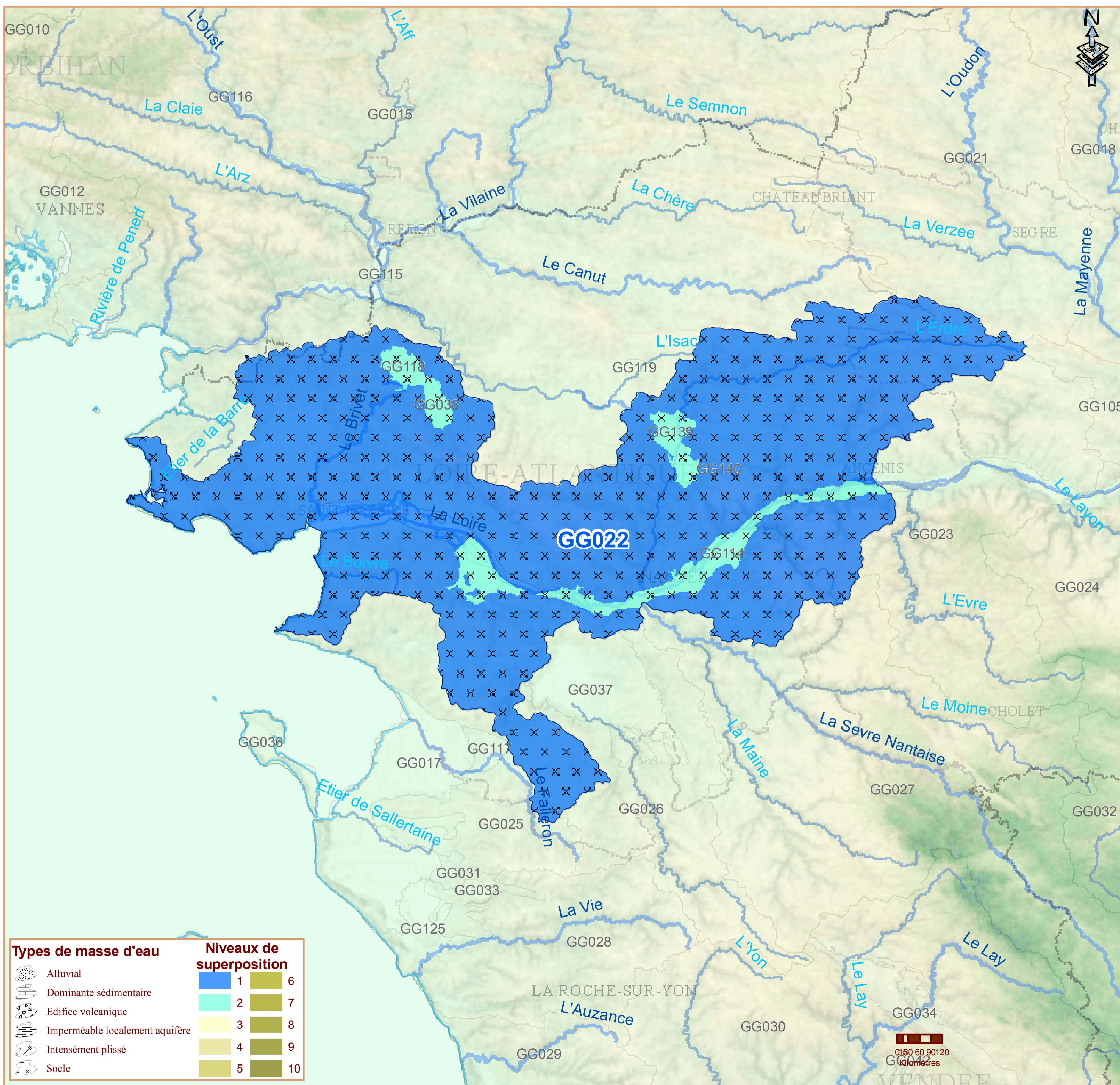
Type Socle  
Ecoulement Libre

Caractéristiques secondaires

<i>Karstique</i>	N	Surface en km <sup>2</sup>		
<i>Intrusion saline</i>	Y	affleurante	sous	totale
<i>Entités disjointes</i>	Y	3609	244	3853
<i>Trans-bassin</i>	N	<i>Trans-frontière</i>		N

Niveaux de recouvrement

ordres	%
1	93.64%
2	6.36%



Types de masse d'eau		Niveaux de superposition	
	Alluvial		1
	Dominante sédimentaire		2
	Edifice volcanique		3
	Imperméable localement aquifère		4
	Intensément plissé		5
	Socle		6
			7
			8
			9
			10

Commentaires