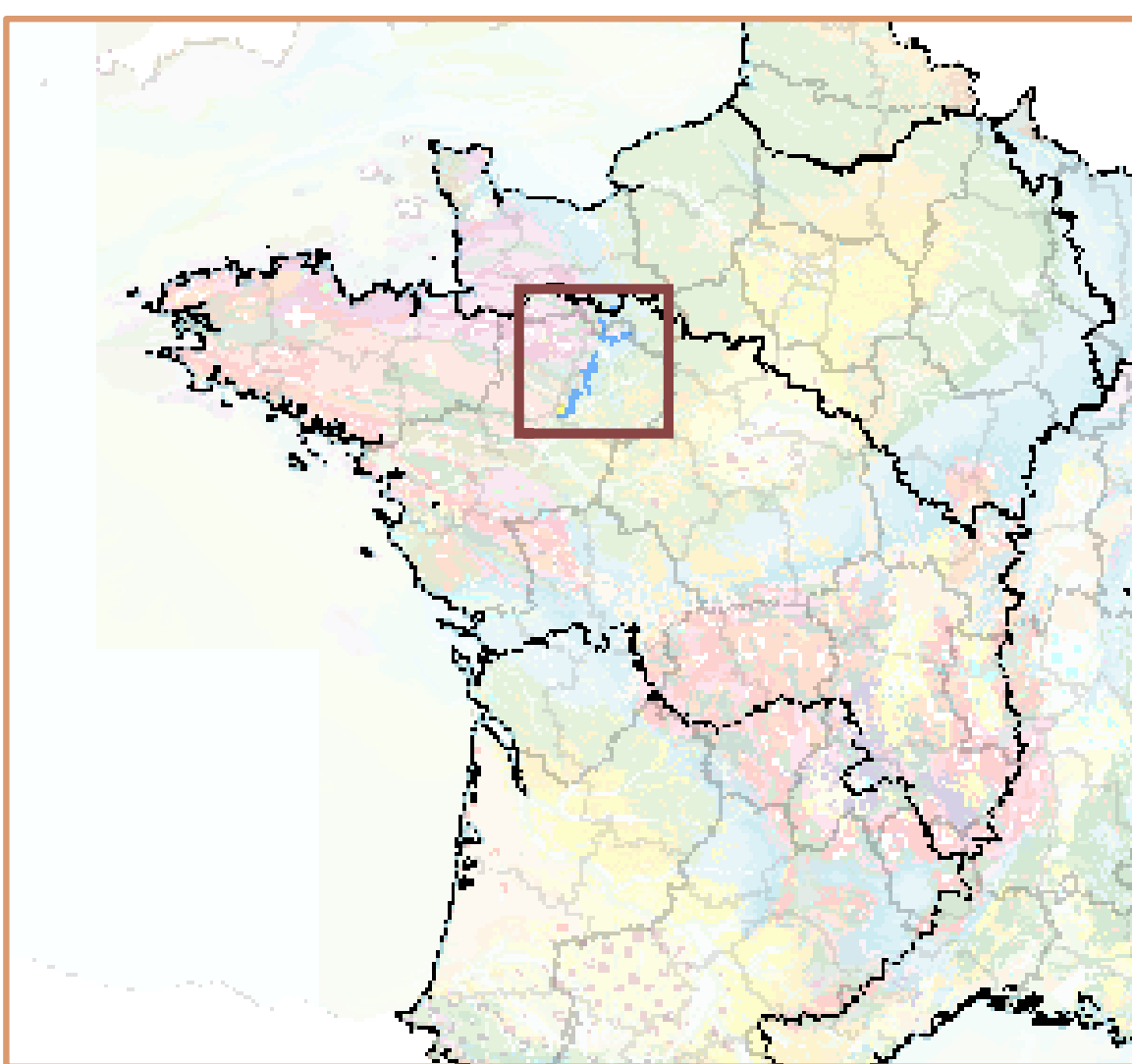


Masse d'eau souterraine : 4079 EU Code FRGG079

Nouveau code national (Sandre ve1.1) : **GG079**

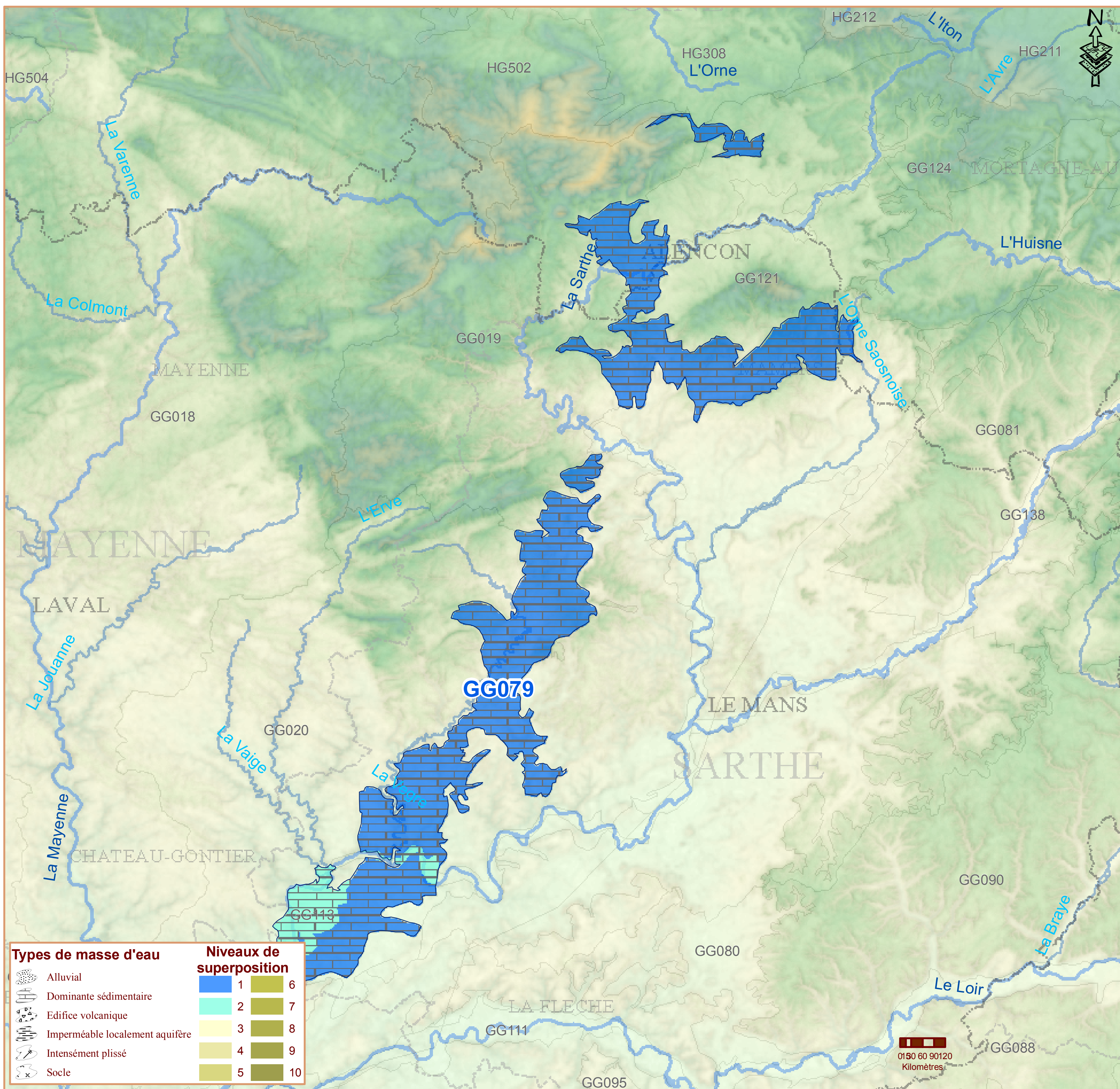
Calcaires et marnes du Lias et Jurassique moyen de la bordure nord-est du massif



Eco-Region
Plaines occidentales
District
La Loire, les cours d'eau côtiers vendéens et bretons

Caractéristiques principales				
Type	Dominante sédimentaire			
Ecoulement	Libre			
Caractéristiques secondaires		Surface en km ²		
<i>Karstique</i>	Y	affleurante	sous	totale
<i>Intrusion saline</i>	N		couverture	
<i>Entités disjointes</i>	Y	645	53	698
<i>Trans-bassin</i>	N	<i>Trans-frontière</i>		N

Niveaux de recouvrement	
ordres	%
1	92.50%
2	7.50%



Types de masse d'eau		Niveaux de superposition	
	Alluvial		1
	Dominante sédimentaire		2
	Edifice volcanique		3
	Imperméable localement aquifère		4
	Intensément plissé		5
	Socle		6
			7
			8
			9
			10

Commentaires