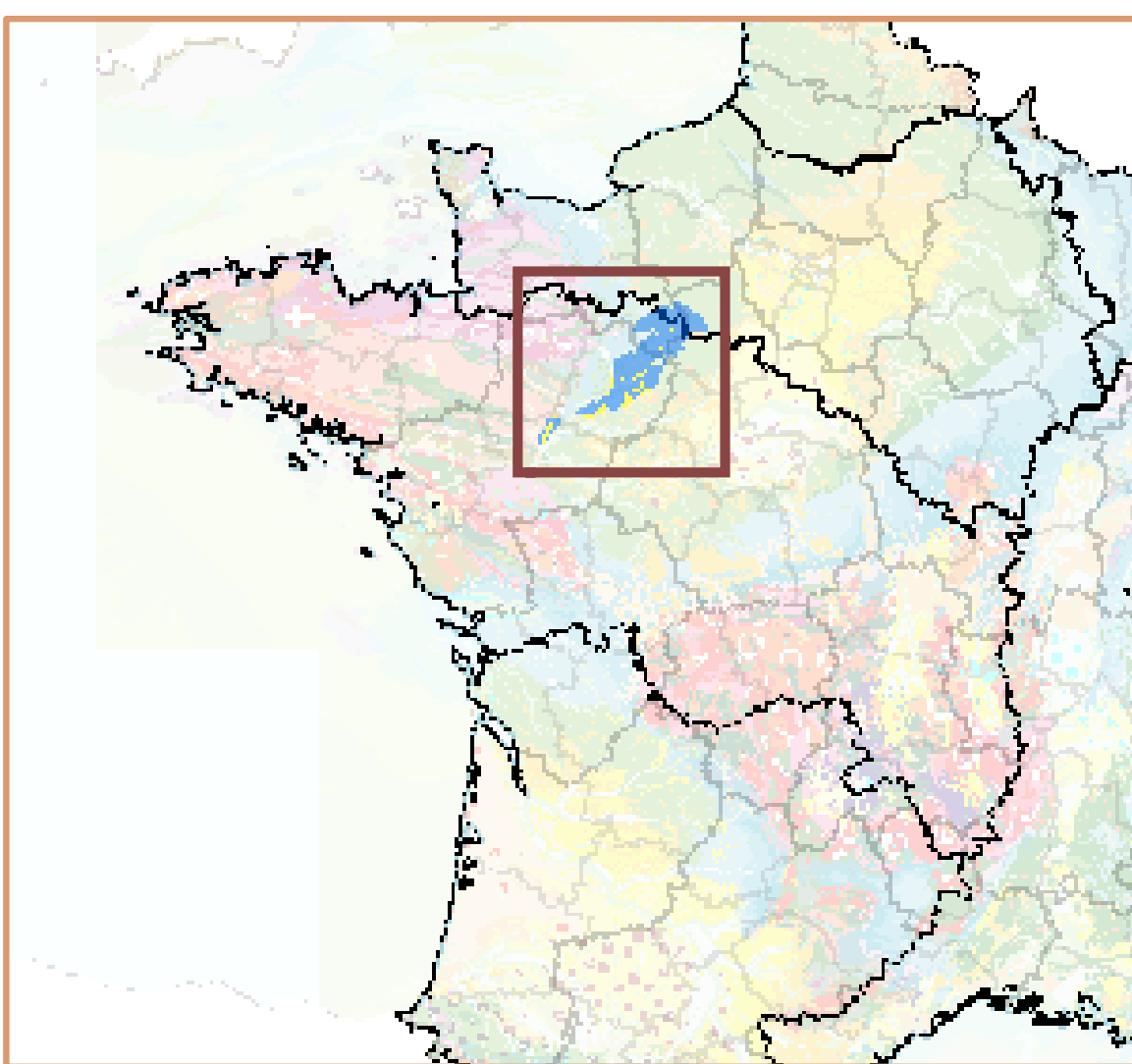


Masse d'eau souterraine : 4081 **EU Code FRGG081**

Nouveau code national (Sandre ve1.1) : **GG081**

Sables et grès du Cénomaniens sarthois



Eco-Region
Plaines occidentales
District
La Loire, les cours d'eau côtiers vendéens et bretons

Caractéristiques principales

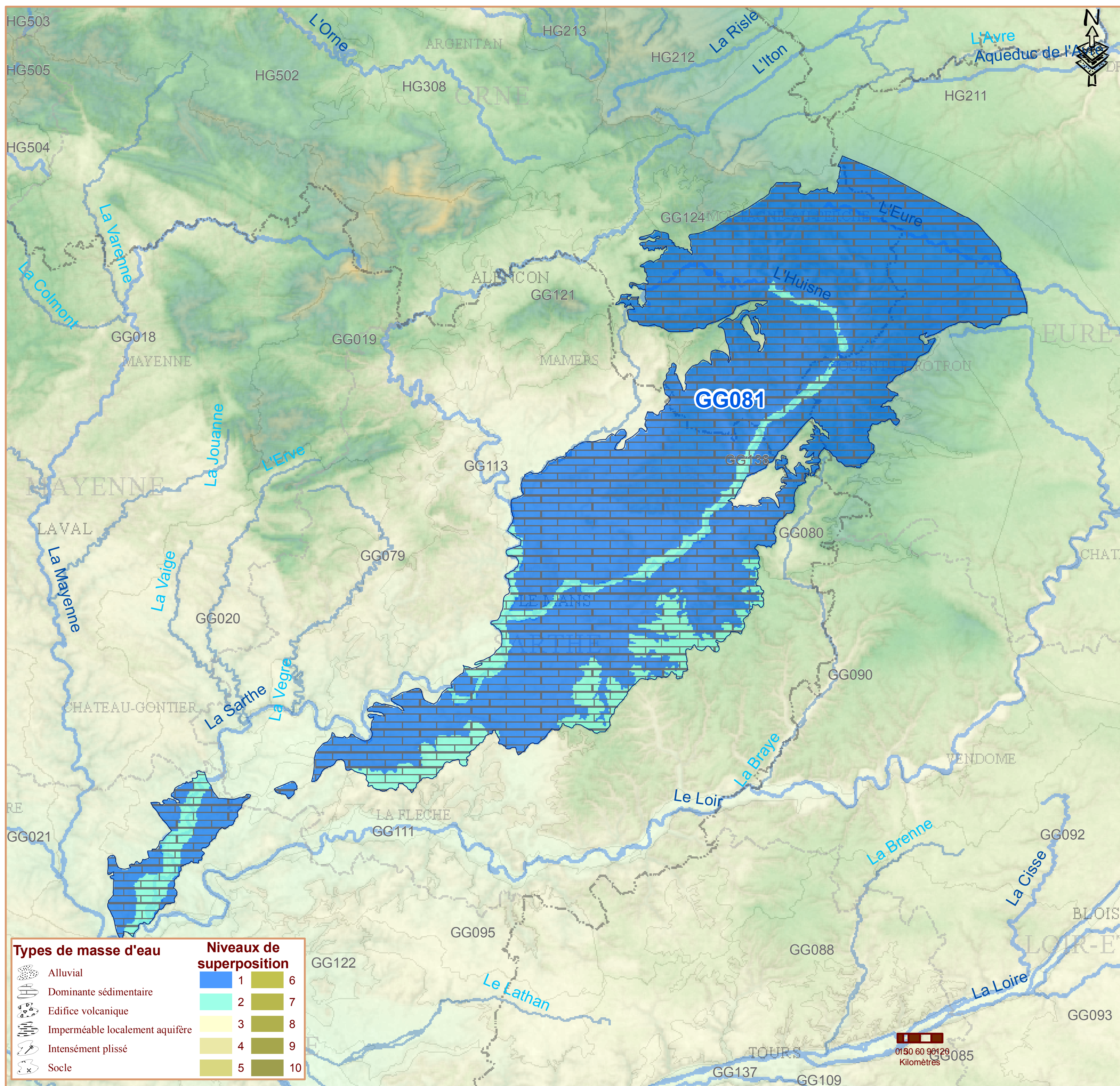
Type Dominante sédimentaire
Ecoulement Libre et captif, majoritairement libre

Niveaux de recouvrement

| ordres | % |
|--------|--------|
| 1 | 87.94% |
| 2 | 12.06% |

Caractéristiques secondaires

| | | Surface en km ² | | |
|--------------------|---|----------------------------|-----------------|--------|
| | N | affleurante | sous couverture | totale |
| Karstique | N | | | |
| Intrusion saline | N | | | |
| Entités disjointes | Y | 3092 | 426 | 3518 |
| Trans-bassin | Y | Trans-frontière | | N |



| Types de masse d'eau | Niveaux de superposition |
|---------------------------------|--------------------------|
| Alluvial | 1 6 |
| Dominante sédimentaire | 2 7 |
| Edifice volcanique | 3 8 |
| Imperméable localement aquifère | 4 9 |
| Intensément plissé | 5 10 |
| Socle | |

Commentaires